

ИНСТРУКЦИЯ

Выпуск электронной подписи в «1С-ЭТП»

1. Проверьте средство криптографической защиты (СКЗИ):

СКЗИ необходимы для защиты вашей электронной подписи. До завершения сроков действия СКЗИ должно быть **не менее 1 месяца**.

Версия СКЗИ должна быть актуальной:

- Криптопро версия не ниже 4.0
- VipNet версия 4.2 и выше

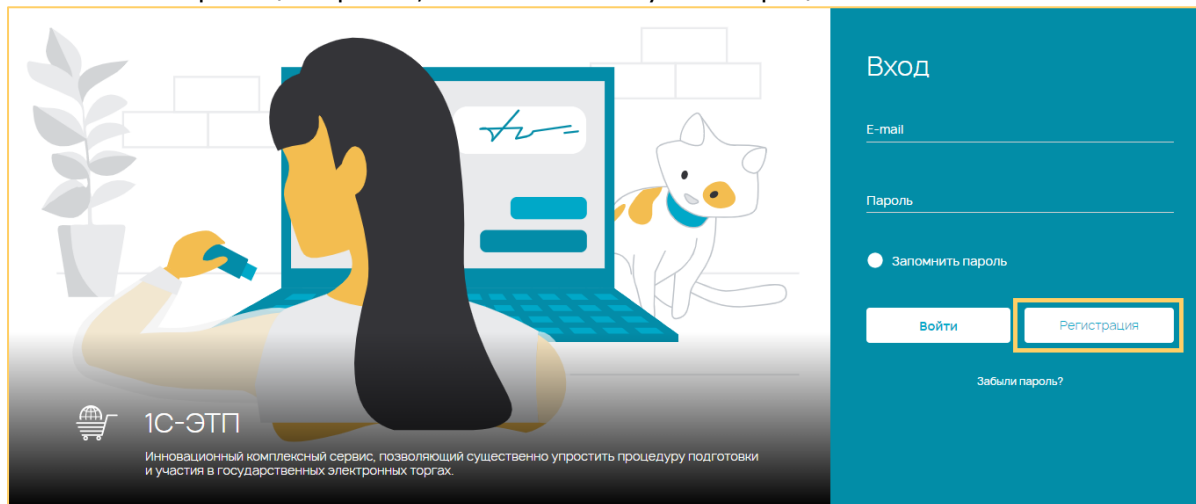
Произвести проверку можно через меню Пуск. Например: Меню Пуск -> Все программы-> папка «КриптоПро» -> Криптопро CSP.

Устарела версия или истёк срок? Мы поможем приобрести/продлить срок действия СКЗИ. Стоимость уточняйте у менеджеров, контакты ниже.

2. Зарегистрируйтесь в личном кабинете

2.1. Чтобы войти в личный кабинет, перейдите по ссылке: <https://new-lk.1c-etp.ru/>.

На главной странице сервиса, нажмите кнопку Регистрация:



2.2. В окне регистрации введите свой E-mail, пароль и нажмите кнопку Регистрация. В дальнейшем, чтобы иметь доступ в личный кабинет, используйте данные, указанные при регистрации.



3. Сформируйте заявление на выпуск ЭП

Для того, чтобы самостоятельно сформировать заявление на выпуск ЭП, воспользуйтесь инструкцией:

- [для юридического лица](#)
- [для индивидуального предпринимателя](#)
- [для физического лица](#)

Обратите внимание! Данные в заявлении указываются строго, как в документах. Если у вас возникнут сложности с оформлением заявления, обращайтесь на техподдержку «Форус»: +7 (3952) 78-23-03, 71-82-03.

4. Свяжитесь с менеджером

После того, как сформировали заявление, сообщите об этом своему менеджеру. Контакты указаны в письме.

IT-решения для работы в удовольствие

Менеджеры направления «1С-ЭТП»

+7 (3952) 78-00-00, operator@forus.ru

+7 (3952) 78-23-01, key@forus.ru